



西 御 門 サ ロ ー ネ

西御門サローネ 利用規約

■利用可能時間 AM9:00～PM5:00(8時間)

■基本料金表

スチール撮影	全館利用	¥10,500/H
CM・ムービー撮影	全館利用	¥27,500/H

- ・最低使用時間は3時間です。
- ・暖房費は別途料金となります。
- ・椅子や机等の備品を無料で貸し出しております。ロケハン時などにお尋ね下さい。

■利用可能時間以外の使用に関して

- ・利用可能時間以外のご使用に関してはご相談下さい。
- ・早朝、夜間料金として1時間につき時間総額料金の20パーセントの料金を申し受けます。

■お支払いと使用契約成立に関して

- ・使用申込書のご提出後、お支払いに関する御見積書兼請求書を郵送させていただきますので当社指定口座にお振込み下さい。(お振込み手数料はお客様負担とさせていただきます。)
- ・このお振込みによって使用契約が成立したことになります。
- ・使用契約成立後、契約成立の通知をFAXいたします。

■キャンセル料

- ・お客様都合による使用契約後のキャンセルにつきましては料金の返金は致しません。
- ・下記の期間に入りますとキャンセル料の発生となりますのでご注意ください。

当日～2日前	100%
3～4日前	70%
5～7日前	30%

■注意事項

- ・ロケハンに関しましては、事前に当社までご連絡下さい。
- ・ご使用になる場合は当社スタッフと詳細な打合せをお願いします。
- ・建込み、搬出、搬入等のご使用時間内で行って下さい。

- ・5時以降のご使用では音の出る撮影はご遠慮下さい。
- ・撮影当日の責任者は、注意・禁止事項を関係者に指示すると共に、当社スタッフの指示に従って下さい。
- ・構築物(レール等)を設置しての撮影では床等の保護のためシート等で必ず養生して下さい。
- ・建物(畳、じゅうたん、壁紙等を含む)、設備等を汚損、破損した場合には全額弁償して頂くこととなりますのでご注意ください。
- ・住宅地のため、近隣へ迷惑となる行為や騒音、におい等が発生する撮影等はご遠慮下さい。
- ・文化財庭園に相応しい撮影であること。

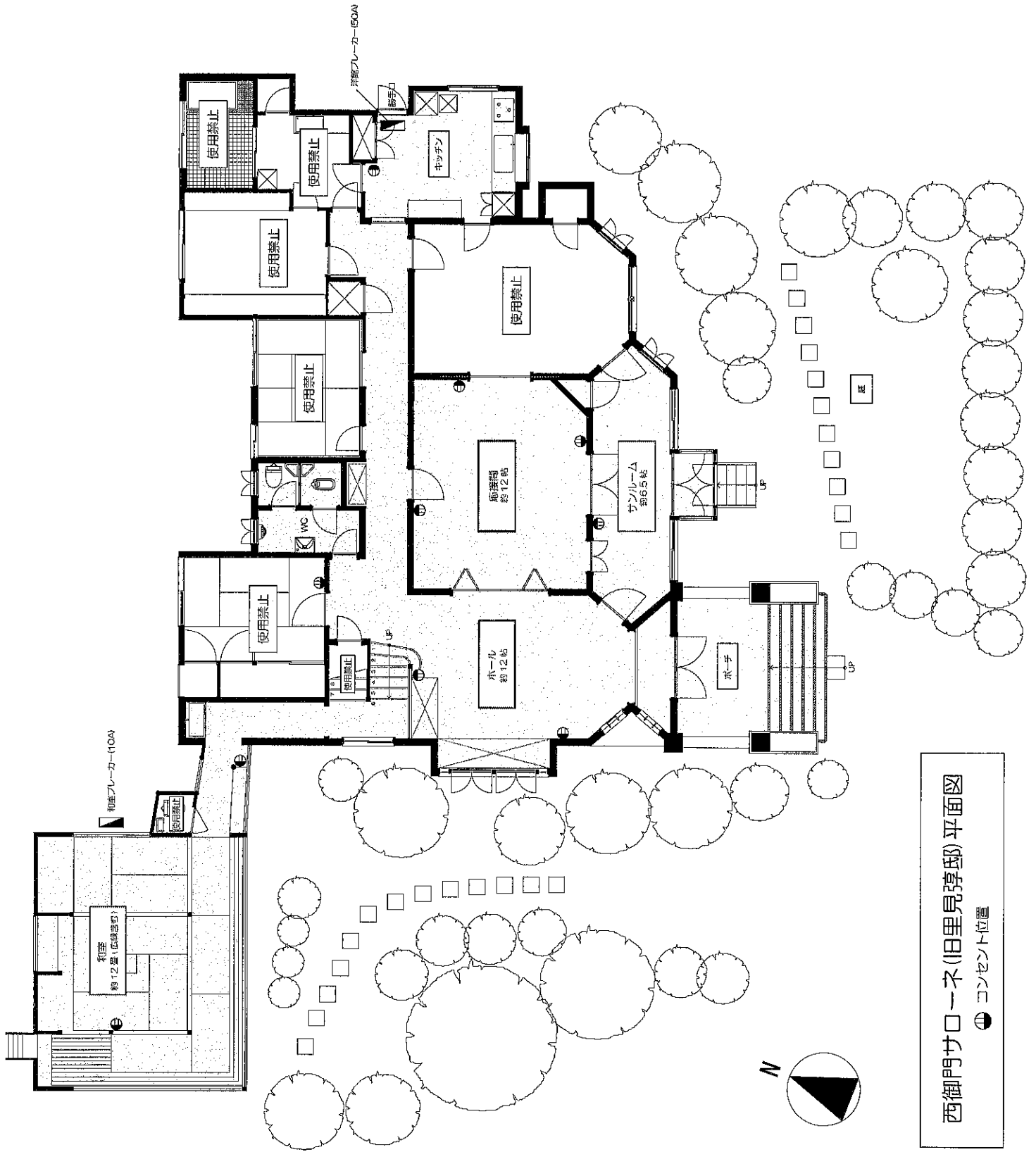
■禁止事項

- ・公序良俗に反するものの撮影禁止。
- ・使用禁止部分に入らないこと。
- ・アクション等動きの激しいものの撮影禁止。
- ・建物の壁等の汚損、破損の原因となる行為(掲示等)
- ・爆発や発火の危険性のある物品、その他引火性のある資材類の持込。

■その他

- ・駐車場に関してはご相談下さい。
- ・当スペースで飲食なさる場合は、当社に承認を得てください。
- ・当スペースご利用の際、飲食、搬出入等が出るゴミは全てお持ち帰り下さい。

(平成24年7月現在)



西御門サロナーネ(旧里見停留所) 平面図
 ● コンセント位置



NISHI
HIKADO
SALONE

西御門サロ－ネ

【西御門サロ－ネ使用申込書】

年 月 日

ご氏名			
ご住所	〒		
TEL		FAX	
MAIL		URL	
イベント 名称			
利用目的			
利用期間	年 月 日 ~ 年 月 日 計 日間		
利用時間	スタッフ来館時間 開催時間 終了予定時間		
利用場所	応接間(サンルーム含む) ロビー 和室 キッチン 庭		
料金	¥		
備考	■ 備品		

利用規約に同意しました。

平成 年 月 日 署名